

MARK- OCH VATTENANVÄNDNING

Befintlig bebyggelse/markanvändning

- Värdefullt område för jordbruk
- Värdefullt område för skogsbruk
- Verksamhetsområde bebyggt / ej bebyggt
- Bostadsbebyggelse bebyggt / ej bebyggt
- Allmänt ändamål / Centrumbebyggelse
- Parker, idrotts- och friluftsområden
- Ridanläggning
- Hotell
- Övrigt mark- och vattenområde
- Kommungräns
- E6, riksintresse, primärväg för farligt gods (även väg 162)
- Annan större väg
- Järnväg med dubbelspår
- Bohusleden
- Bergtäkt / Grus-, sten- och sandtäkt
- Badplats
- Båtförtöjningsplats
- Vattentäkt/pumpstation
- Större vattenledning
- Avfallsanläggning
- Avloppsreningsverk
- 3G-Mast / Allmän mast
- Befintligt vindkraftverk (ej exakt läge)
- Större kraftledning / Stamledning

Förutsättningar för planeringen

- Område av särskild betydelse för naturvården
- Område av särskild betydelse för kulturmiljövården
- Område av särskild betydelse för friluftslivet och turismen
- Naturresevat, samt områden med skydd för landskapsbilden (MB 7:4)
- Stora opåverkade områden
- Strandskyddsområde (MB 7:13)
- Vattendrag av särskild betydelse
- Särskilda hushållningsbestämmelser till förmån för natur- och kulturmiljövården av riksintresse
- Tysta områden
- Militärt övningsområde
- Militärt influensområde
- Gräns för samlad bebyggelse (enligt tidigare definition)

Kompletterings-/utvecklingsområden

- Kompletteringsområde för bostäder (inom område med särskilda hushållningsbestämmelser mm)
- LIS-områden

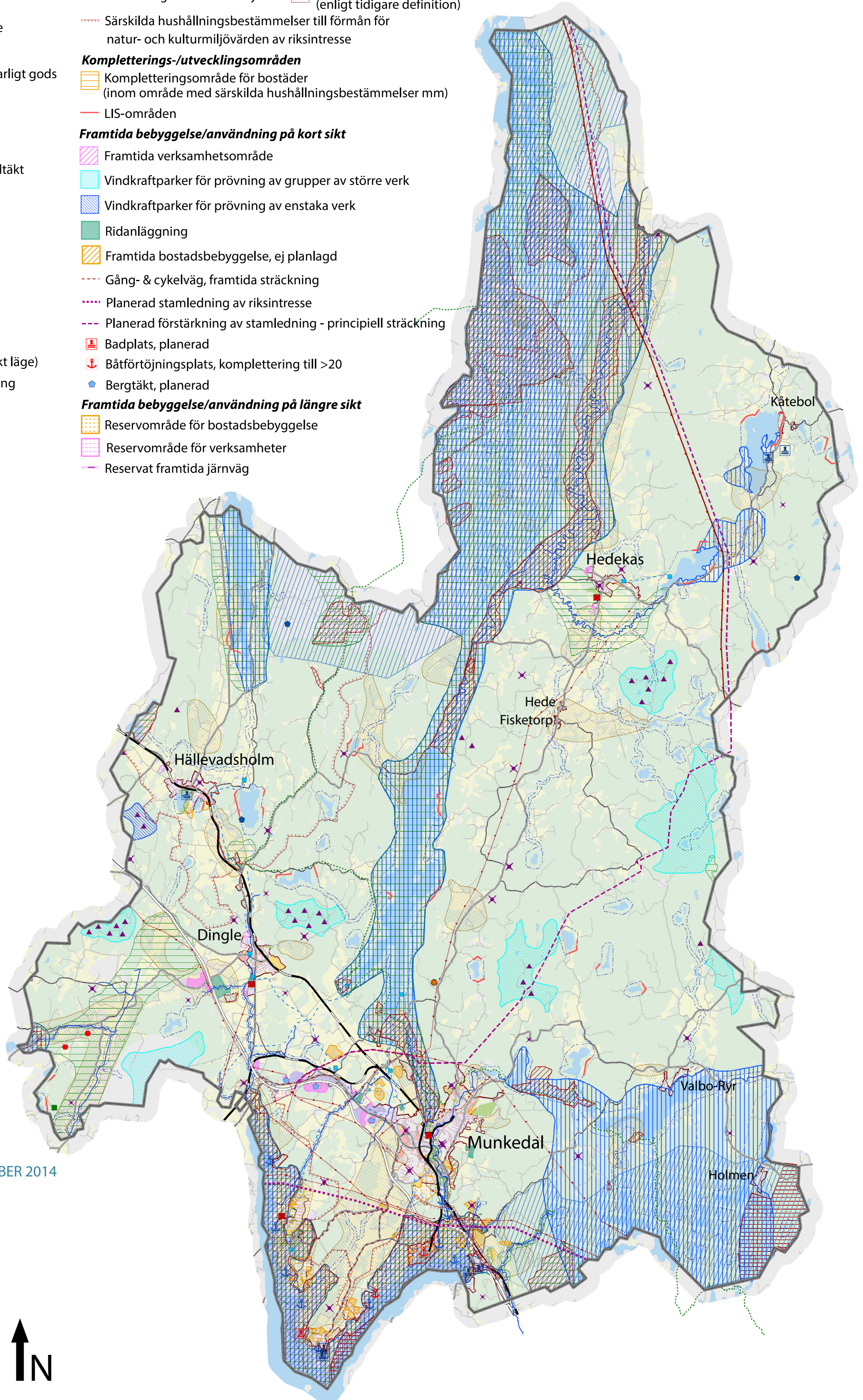
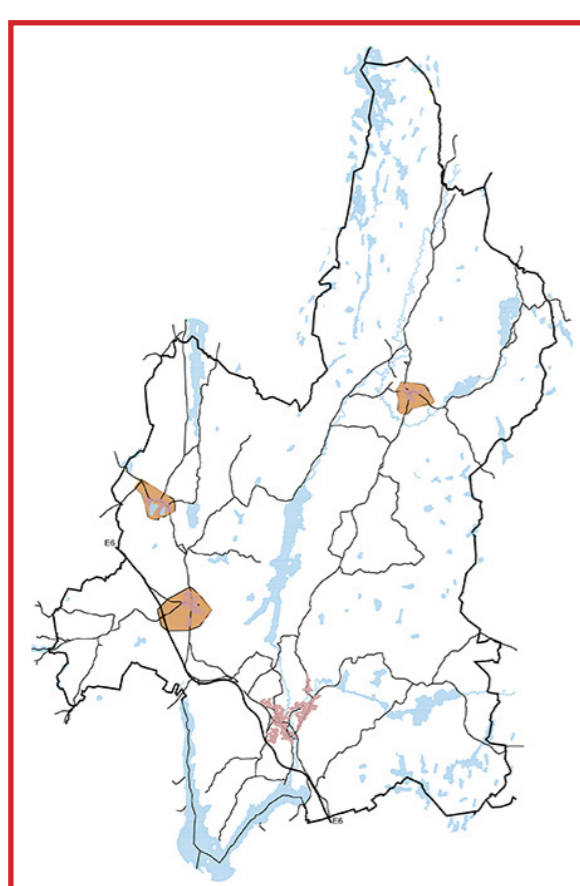
Framtida bebyggelse/användning på kort sikt

- Framtida verksamhetsområde
- Vindkraftparker för prövning av grupper av större verk
- Vindkraftparker för prövning av enstaka verk
- Ridanläggning
- Framtida bostadsbebyggelse, ej planlagd
- Gång- & cykelväg, framtida sträckning
- Planerad stamledning av riksintresse
- Planerad förstärkning av stamledning - principiell sträckning
- Badplats, planerad
- Båtförtöjningsplats, komplettering till >20
- Bergtäkt, planerad

Framtida bebyggelse/användning på längre sikt

- Reservområde för bostadsbebyggelse
- Reservområde för verksamheter
- Reservat framtida järnväg

Orienteringskarta



ANTAGANDEHANDLING DECEMBER 2014

Karta 1

Öp14 Munkedal
MUNKEDALS KOMMUN
ÖVERSIKTSPLAN
HELA KOMMUNEN
Skala 1:75000/1:150000 (A1/A3)

0 1 2km

